





家づくりをじっくり考えたい人へ

toyostyleの家づくりに、決まったマニュアルはありません。

叶えたい夢や希望を惜しみなくお聞かせください。

そのために、私たちは最大限の労力を惜しみません。

しかし、家づくりには

毎日の生活のこと、空気環境のこと、お金のこと..

綺麗な写真からは見ることができないものがたくさんあります。

私たちは、目の前のご家族にとって、

家が建った後に苦しい生活が待っているのであれば、

家づくりを思いとどまるように助言いたします。

10年後、20年後、30年後と、

家族の生活スタイルが変わった時でも、

変わらずに快適で幸せな暮らしができるような提案をしてみたいです



丁寧な家づくり

地域密着の工務店です

toyostyleは
お客様のファーストコンタクトをご対応したスタッフが、
アフターメンテナンスまで一連のサポートをいたします。

職人さんも、
信頼できる職人さんだけに家づくりを任せています。

少人数の営業・設計スタッフで構成されているため
一度に複数のご依頼をお受けすることはありません。

そのため、一棟一棟 丁寧な家づくりが実現しています。

実物に触れて、体感してください

構造見学会・施工見学会・完成見学会・家づくり相談会に
是非足を運んでください。

良い家というのは、
見た目の美しさだけでなく
ご家族をこれから永い年月守り続けていく「中身」も重要です。
使われている材料や下地の量、職人の仕事ぶりを見ることができます。

完成した後は、心地よい空気や、
世界に一つだけの、ご家族の理想の空間を体感することができます。

現地で、「本物の良さ」を肌で体感してください。

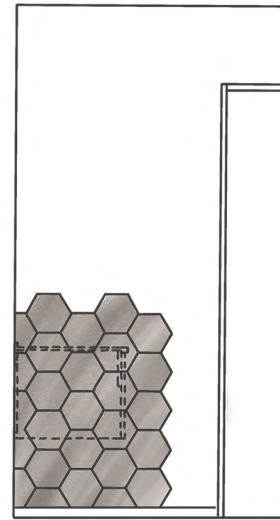


自由な家づくりを楽しむ

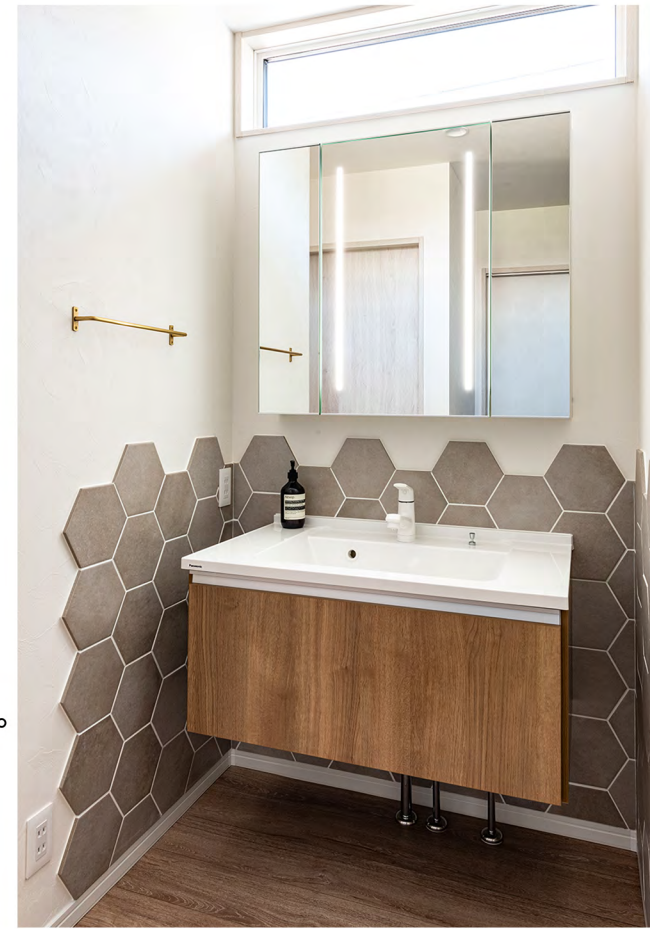
お施主様のこだわりの家づくりを少しだけご紹介。



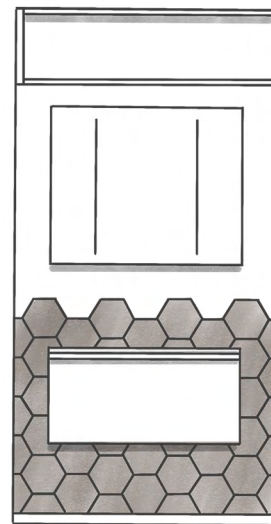
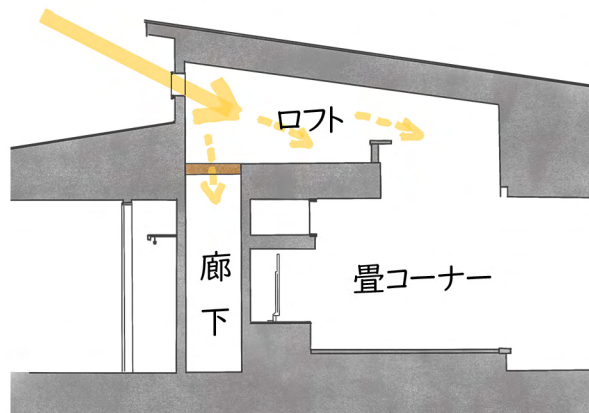
平屋なのに、吹き抜けのような開放感。



タイルを大胆に貼ってみる。
思い描いたインテリアが叶う。

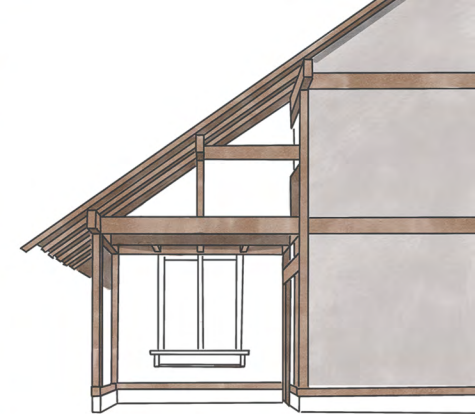


光を取り入れる
ルーバーで光がそそぐ通り道に。





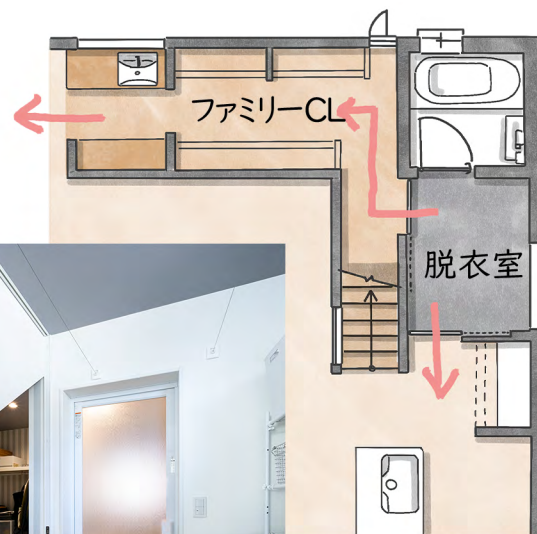
大きな本棚と、プロジェクター。
好きなものを詰め込んだ
セカンドリビングのある暮らし。



木の香りやぬくもりが
心地いい。

家族の暮らしを
じっくり設計する

世界に一つだけの間取り。



構造体を大胆に出してみる。木造だからこそできる表情を楽しむ。



空気環境をとことん考える

HEAT20 G2グレード
UA値 0.46以下を
標準性能としています

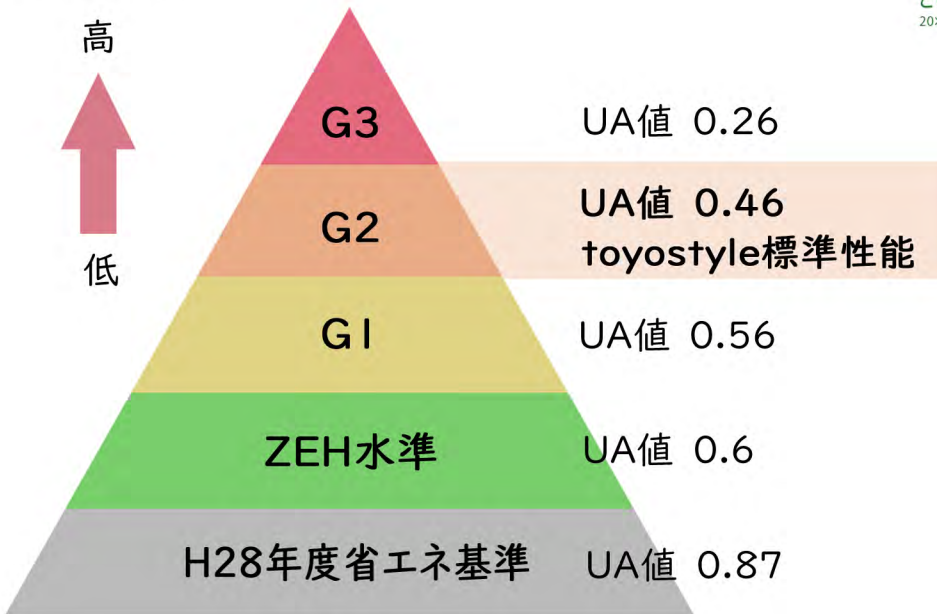
高気密高断熱の家は、
日々の光熱費を大幅に抑えてくれます。

UA値は、熱の逃げにくさを表す
数値が低いほど
断熱性能が高いということになります。

断熱性能

高

低



ZEH認定の
計算から申請までの
一連の申請業務を
全て自社で行っています。

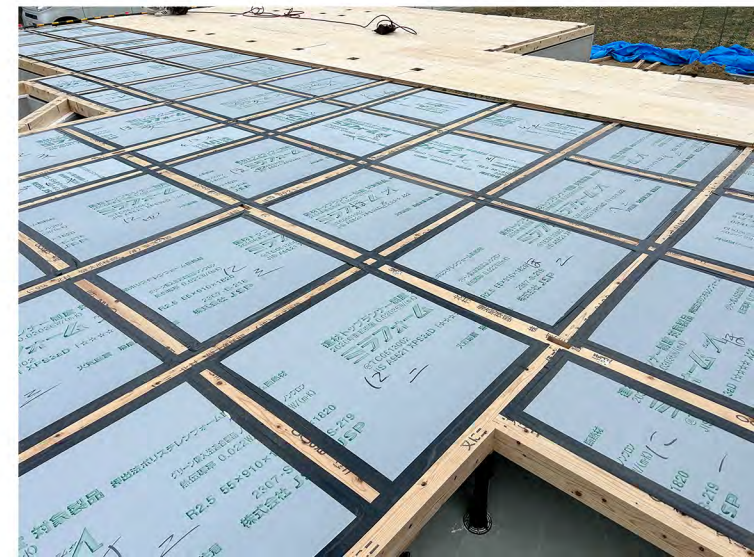
そのため、
温熱環境とのバランスを取りながら
設計・デザインを行います。



家の「隙間」は、
現場の施工精度によって
大きく変わってきます。
なので各工事工程で
必要な気密処理を行います。

また、第三者機関に依頼し、
隙間の小ささを機械で測定する、
気密測定も行っています。

隙間を最大限になくすことにより、
冷暖房効率が格段にアップします。



風のないエアコンのある暮らし



完全天然素材でできた
紙片で作られた、
セルロースファイバー断熱材を
使用しています。



洞窟のようなひんやり感
日なたのような暖かさ

自然の心地よさを
お家で実現する

輻射式空調システム「F-CON」の導入が可能です。
今までに体感したことのない空気環境は、
家づくり相談会で体感することができます。

吹付により
隙間が少なく、
断熱性・防火性・防音性に
優れています。

家族を包む素材は、
有害物質を全く含みません。



家づくりの流れ

01.お問合せ

SNSやHPなど、どこからでもお気軽にお問合せください。

各種イベントを行っている際は、是非この機会にご参加ください。

土地探しのご要望にも積極的に応えております。

04.夢をかたちにします

ヒアリングの内容をもとに、一級建築士がプランニングを行います。約2週間後にお会いし、プランを提示いたします。

図面、模型、3Dパースなど、様々な表現でのプレゼンを行っております。



02.理想の暮らしをお聞かせください

まずはどのような家づくりをお考えなのか、ご希望をお聞きます。ヒアリングは、折尾本社で行っています。



05.「家づくりを進めますか？」

ステップ02から04を繰り返し、新しい家の概要がまとまってきた段階で、この家づくりを進めるかどうかの意思の確認をさせていただきます。

※ここまでの手順には、費用はかかりません。



03.資金計画

toyostyleでは、家に住むために必要な全ての金額を含めた、総資金計画をご提示します。ご要望に応じて、ファイナンシャルプランナーをお呼びしての相談も可能です。

生涯計画を行うことによって、このまま計画を進めてもよいかのガイドラインができます。

06.本格的な家づくりが始まります

家の形、見積をクリアにしていき、本格的に、申請の準備に取り掛かります。同時に、ショールームに行ったりじっくり何度も打合せを重ねて、マイホームを一緒に作っていきましょう。



07.地鎮祭・着工

地鎮祭で工事の安全を祈願し、
いよいよ着工です。
お引渡しまで、
スタッフ一同、誠心誠意
家づくりのお手伝いをさせていただきます



08.上棟式

大工さんにとっての晴れの舞台。
お施主様にとって、
夢が現実の大きくなる
記念すべき日となります。



09.お引渡し

待ちに待った
お引渡しの日がやってきました。
私たちが一生懸命に造り上げた、
住み心地世界一の家
お引渡しさせていただきます。



10.これからも

お付き合いは続きます

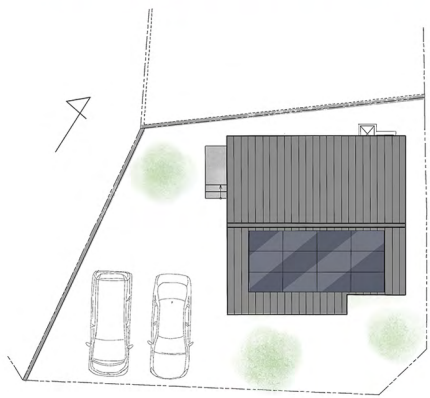
アフターメンテナンスは、
計画から担当させていただいている
スタッフが伺いますので
安心してお任せください。
近所の知り合いに会いに行く感じで
お伺いしておりますので、
気になる事などお気軽にお申し付けください。

また、定期的なメンテナンス訪問で
お金を頂くことはありません。

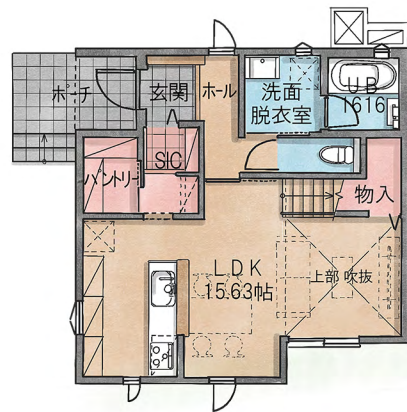




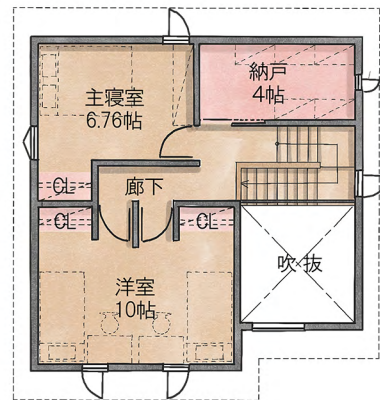
シンプルに、自由に暮らす (せせらぎの郷・海老津90号地セットプラン)



配置図



1階平面図



2階平面図

toyostyleのおすすめする土地に合わせた、お手頃なセットプランのご提案も可能です。

よりご希望の暮らしに近づけるために、自由にカスタマイズも可能です。

家づくりの参考に是非ご活用されてください。

敷地面積 200.06㎡ (60.51坪)
 建築面積 50.51㎡ (15.28坪)
 1階床面積 48.02㎡ (14.52坪)
 2階床面積 43.06㎡ (13.02坪)
 延床面積 91.08㎡ (27.54坪)

toyostyleのご提案するセットプランの一例です